

LE RETABLISSEMENT EN CANCÉROLOGIE

Exemples d'interventions
dans différents contextes

Pr Catherine Tourette-Turgis

*Fondatrice et directrice de l'Université des Patients –
Sorbonne Université.*

Titulaire de la Chaire compétences et vulnérabilités

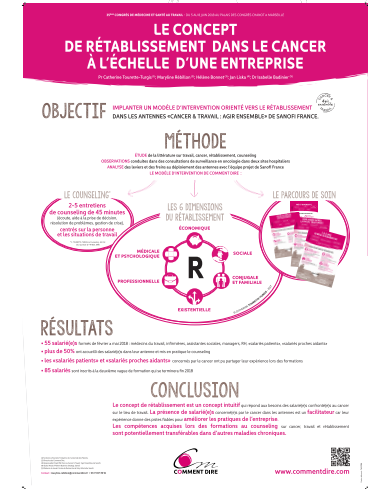
EXEMPLE
D'INTERVENTION
À l'échelle d'entreprises

À L'ÉCHELLE D'ENTREPRISES

Appui à la mise en place d'espaces d'écoute et d'accompagnement en entreprise

Un exemple d'implantation dans une grande
entreprise française d'un dispositif intitulé « **Antennes
Cancer & Travail : agir ensemble** »

- **Plus de 500 salarié.e.s volontaires formé.e.s**
2018-2025
- Création de **30 antennes**
- Une antenne = **6 compétences représentées**
 - la **santé** au travail (médecin et infirmière)
 - le **service social** (assistante sociale)
 - les **Ressources Humaines** (DRH)
 - l'**expérience patient·e** (un·e salarié·e concernée
directement)
 - l'**expérience aidant·e** (un·e salarié·e concernée
directement)
 - le **management d'équipe** (un·e manager ayant
accompagné un·e collègue en situation de
cancer).



Hélène Bonnet, Engagement Sociétal France,
Fondatrice et responsable de "Cancer & Travail : Agir ensemble",
Patiente Partenaire, spécialisée en Rétablissement en Cancérologie,
Diplômée Université des Patients - Sorbonnes Université



EXEMPLE D'INTERVENTION

En milieu hospitalier

EN MILIEU
HOSPITALIER



accueillent le



*Un programme pilote
d'accompagnement après cancer.*



Le programme

Développé par Comment Dire, en partenariat avec l'Université des Patients - Paris et l'association «Patients en réseau», ce programme se déroule sous la forme de **8 ateliers de 3 heures** portant sur les **six dimensions du rétablissement en cancérologie** ⁽¹⁾ : **médicale et psychologique, économique, familiale et conjugale, professionnelle, sociale et existentielle.**

Le programme est animé par deux praticiens experts en counseling de rétablissement et des patientes formées.

Des intervenants seront invités en fonction des thèmes abordés : oncologue, juristes, psychologue, assistante sociale, ...

LE PROGRAMME EN QUELQUES MOTS :

Public : 12 personnes en fin de traitement avec suivi de surveillance

Durée : 24 h soit 8 ateliers de 3 h

Lieu : Hôpital Pitié Salpêtrière
Service Chirurgie et Cancérologie Gynécologique et Mammaire
Bât. Layani, Rez-de-chaussée, Salle de réunion
Plan d'accès au verso

DATES ET HORAIRES DES ATELIERS :

De 14h00 à 17h00,
Lundi 9 septembre 2019
Mercredi 25 septembre 2019
Lundi 21 octobre 2019
Mercredi 20 novembre 2019
Mardi 17 décembre 2019
Mercredi 15 janvier 2020
Lundi 3 février 2020
Mardi 3 mars 2020

CONTACT 06 73 87 39 91 le jour des ateliers

Les patientes à qui vous souhaitez proposer ce programme d'accompagnement peuvent s'inscrire auprès de :

Maryline Rébillon (COMMENT DIRE) au 06 73 87 39 91

(1) C. Tourette-Turgis, J. Gligorov, et al. Après un cancer, inclure le rétablissement dans le parcours de soins, N°824, p. 66-68.

EXEMPLE D'INTERVENTION

En orientation
professionnelle

DANS LE CHAMPS DE L'ORIENTATION PROFESSIONNELLE

Un guide en cours de publication dans le cadre du projet pilote « Créer un bilan de compétences sensibles au cancer »



BILAN DE COMPÉTENCES SENSIBLE AU CANCER

Guide à l'intention des personnes praticiennes

Catherine Tourette-Turgis
Professeure émérite des universités,
Fondatrice de l'Université des Patients
pour la Chaire Compétences et vulnérabilités,
Faculté de Santé - Sorbonne Université

Université des Patients

SANTÉ SORBONNE UNIVERSITÉ

Chaire compétences et vulnérabilités

PRÉSENTATION GÉNÉRALE
Ce guide a été conçu pour accompagner les praticiens de bilan de compétences, en leur offrant un cadre théorique et méthodologique adapté à la prise en compte des enjeux liés au cancer. Il vise à faciliter l'accompagnement des personnes atteintes de cancer dans leur processus de bilan de compétences, en tenant compte de leurs besoins spécifiques et de leurs parcours de soins.

CONTRIBUTIONS À LA RÉALISATION DU GUIDE
Ce guide est le fruit d'un travail collectif de plusieurs professionnels de la santé et de la formation. Les contributeurs ont travaillé ensemble pour élaborer un guide qui soit à la fois théorique et pratique, et qui tienne compte des besoins des personnes atteintes de cancer.

PRATIQUER LE BILAN SENSIBLE : REPERES POUR L'ACCOMPAGNEMENT
Ce guide propose des repères pour la pratique du bilan de compétences sensible au cancer. Il vise à aider les praticiens à adapter leur approche à la situation de chaque personne, en tenant compte de ses besoins et de ses parcours de soins.

OUTILLER SA PRATIQUE
Ce guide propose des outils pratiques pour faciliter l'accompagnement des personnes atteintes de cancer dans leur processus de bilan de compétences. Ces outils sont conçus pour être utilisés en complément de ce guide.