

RoseUp

Association

10 mars 2026

Caroline Mercier, directrice générale RoseUp Association

Sandrine Teyseyre-Bossu, directrice de la Maison RoseUp Bordeaux

INFORMER



Rose magazine

Le 1er magazine féminin gratuit en France dédié au cancer

- **180 000 exemplaires** diffusés 2 fois par an dans 2 000 services et centres de cancérologie

www.rose-up.fr

Un site dédié à l'information des femmes touchées par le cancer et de leurs proches :

- **Plus de 10 nouveaux** articles publiés chaque mois
- **1,4 million** de visiteurs uniques (données 2024)
- **3,2 millions** de pages vues

Les réseaux sociaux @roseupassociation

Linkedin, Facebook, Instagram, Youtube, Tik Tok

- Une communauté très engagée de **+ de 90 000 abonnés**

La newsletter RoseUp & Vous

Envoyée tous les 15 jours

- Plus **de 40 000** abonnés

La Minute du Dr RoseUp

- **30 vidéos décryptage** sur le parcours de soins du cancer

Le podcast Osons la vie

- **2 saisons de 15 épisodes** sur des témoignages sur l'annonce et l'acceptation



DÉFENDRE LES DROITS DES FEMMES TOUCHÉES PAR TOUT TYPE DE CANCER

Depuis 2018, RoseUp est reconnue association de patients agréée par le ministère de la Santé.

Une reconnaissance qui nous permet de représenter officiellement les personnes malades de cancer auprès des instances de consultation.

Exemples de nos combats :

- 2022 : accès à l'emprunt, RoseUp gagne le combat pour que le **droit à l'oubli soit réduit à 5 ans**
- 2021 : retards de prise en charge des patientes, les difficultés en matière de dépistage, **RoseUp lance l'alerte auprès des pouvoirs publics durant la crise sanitaire**
- 2019 : **réduction des restes à charge**, RoseUp obtient la hausse du remboursement des prothèses capillaires

ACCOMPAGNER



LES MAISONS ROSE UP

Les Maisons RoseUp : des lieux uniques à Paris et Bordeaux. De véritables Maisons en centre-ville, cocons de bienveillance entre l'hôpital et le domicile.

L'accompagnement est gratuit* et personnalisé pour les femmes touchées par tout type de cancer dès l'annonce du diagnostic, pendant et jusqu'à un an après les traitements.

*Une adhésion de 30€ par an permet de bénéficier de l'intégralité de l'accompagnement proposé par RoseUp

Un accompagnement personnalisé, en présentiel et à distance

- Chaque mois, dans chaque Maison RoseUp : **entre 160 et 200 ateliers de soin de support et conférences animés** par une équipe de 50 professionnels sélectionnés, qualifiés et formés.
- **Des parcours dédiés** : cancers métastatiques, programme de maintien et/ou retour à l'emploi.
- **Pour bénéficier de notre accompagnement** : un entretien personnalisé est systématiquement organisé avec un membre de l'équipe de la Maison RoseUp. Il permet d'identifier les attentes et besoins, d'orienter la personne vers nos ateliers ou vers des relais extérieurs adaptés.

BILAN DES 3 MAISONS ROSE UP EN 2025

Maison RoseUp Bordeaux

- 9 ans d'existence
- Une équipe de 5 permanents et 2 jeunes en contrat service civique
- 74 intervenants professionnels
- 2071 ateliers organisés
- 355 femmes accompagnées

Maison RoseUp Paris

- 7 ans d'existence
- Une équipe de 5 permanents et 2 jeunes en contrat service civique
- 50 intervenants professionnels
- 3802 ateliers
- 576 femmes accompagnées

M@ Maison RoseUp

- 3 an et demi d'existence
- 1 coordinatrice et 1 chargée d'accompagnement
- 25 intervenants professionnels
- 581 femmes accompagnées à travers toute la France
- 803 ateliers en ligne et webinaires organisés

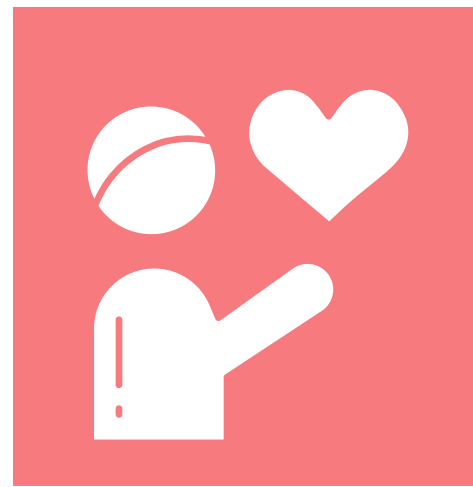


**LA MAISON ROSE UP, UN
CONCEPT VALIDÉ PAR
UNE ÉTUDE D'IMPACT
RÉALISÉE PAR UN
CABINET INDÉPENDANT,
EN 2023**

UN CONCEPT ÉPROUVÉ PAR UNE ÉTUDE D'IMPACT

LA MAISON ROSE UP
TRANSFORME LES FEMMES
TOUCHÉES PAR LA MALADIE ET
LEURS PROCHES.

4 IMPACTS MAJEURS



L'AMÉLIORATION DU BIEN-ETRE ET DU
QUOTIDIEN



LA PRESERVATION ET LE
DEVELOPPEMENT DE LA VIE SOCIALE



L'AMELIORATION DE L'ACCES AUX DROITS



LE RENFORCEMENT DE LA PROJECTION DANS
LA VIE PROFESSIONNELLE

Ne concerne que les femmes actives

Le dispositif cancer métastatique : histoire et postulats du dispositif

- Les ateliers de ce programme dédié sont animés par des professionnels en grande majorité issus du monde de la Santé et encadrés par le comité scientifique de RoseUp
- Les femmes concernées par un cancer métastatique peuvent intégrer le programme spécifique ou participer aux autres ateliers de soin de support ouvertes à toutes ou faire le choix d'un mixte des 2. Chez RoseUp, elles sont actrices de leur parcours !
- Si le dispositif est ce qui attire les femmes en cancer métastatique à intégrer les maisons RoseUp, elles ne l'actionnent pas forcément dès leur arrivée mais l'intègrent au cours de leur parcours d'accompagnement quand les effets secondaires le nécessitent ou quand elles en ressentent tout simplement le besoin

Histoire

- Suite au constat que les femmes touchées par un cancer métastatique ne venaient pas à la Maison RoseUp pour les mêmes raisons ni à la même fréquence que les femmes touchées par un cancer non métastatique, le dispositif est né en 2019.
- RoseUp qui est depuis toujours dans une démarche d'innovation sociale et une approche inclusive a co-construit ce programme avec les adhérentes et il se décline dans tous les accompagnements des 3 Maisons RoseUp
- Avant que ce dispositif soit mis en place, les femmes n'avaient aucun lieu, ni à l'hôpital, ni en ville pour se retrouver et échanger entre pairs. Ce dispositif est une 1ère en France !

Le dispositif cancer métastatique : Qui? Comment?

- Les femmes concernées par un cancer métastatique représentent 27 % des femmes accompagnées dans nos 3 maisons.
- Environ 20% sont en cours d'activité professionnelle
- Suivant les maisons, elles sont entre 38% et 58% à participer aux programmes spécifiques proposés.
- Ce dispositif met en exergue la force du collectif qui est l'ADN des maisons RoseUp. En effet, la grande majorité du dispositif a lieu lors d'ateliers collectifs que les femmes peuvent prolonger par des temps entre elles au sein de la maison RoseUp.
- Les objectifs du dispositif : répondre aux besoins spécifiques des femmes touchées par un cancer métastatique en matière d'information et d'accompagnement, renforcer leur autonomie et lutter contre l'isolement et le sentiment de relégation sociale

Dispositif au sein de RoseUp

Les 2 piliers :

- L'activité physique adaptée (APA)
- Temps d'échange avec une psychologue

et les ateliers récurrents suivants :

- Sur la Maison RoseUp de Bordeaux :
 - Emploi : temps d'échange individuel avec une psychologue du travail
- Sur la maison RoseUp de Paris :
 - Ateliers nutrition avec une diététicienne
- Sur M@ Maison RoseUp :
 - Conseils nutritionnels
 - Troubles cognitifs

Le dispositif cancer métastatique : les ateliers complémentaires

- Les femmes accompagnées participent également aux autres ateliers proposés par les maisons et ouverts à toutes les femmes
- Certaines femmes participent notamment au RCE
- Environ 20% des adhérentes participent à la fois à des ateliers proposés dans les maisons physiques et sur m@ Maison RoseUp
- Enfin, certaines femmes arrêtent le parcours sur certaines périodes et reviennent lorsque les effets secondaires réapparaissent

Les autres ateliers proposés aux femmes

- Sur la Maison RoseUp de Bordeaux :
 - Rencontre avec un oncologue
 - APA : nouveaux thèmes
 - Relaxation : sonothérapie, yoga Nidra
 - Bien-être : SE et SC
- Sur la Maison RoseUp de Paris :
 - café juridique,
 - café sexo,
 - échanges avec les assistantes sociales
- Sur M@ Maison RoseUp :
 - Angoisse et stress : sophrologie, méditation, réflexologie, auto-hypnose
 - Beauté

Le dispositif cancer métastatique : les lieux ressources



Chaque lieu joue son rôle !

- le salon des papotages : à l'arrivée à la maison RoseUp, en attendant un atelier, pour se retrouver entre femmes...
- le petit salon cosy : pour la relaxation ou les temps d'échanges en petits groupes
- la salle APA et de conférences
- Le salon de beauté

DÉFENDRE LES DROITS

Le chemin à parcourir reste long pour permettre aux femmes touchées par le cancer de conserver toute leur place dans la société. RoseUp agit auprès des pouvoirs publics pour faire avancer de nombreux sujets tels que l'accès à l'emprunt, les restes à charge, les droits sociaux, ... et plus largement porter la voix des femmes qu'elle représente.



Journée internationale des droits des femmes – Si soigner est une victoire, vivre est un droit !

TRIBUNE. À l'occasion de la Journée internationale des droits des femmes, RoseUp alerte les pouvoirs publics sur un angle mort d...

4 mars 2026



Quand la santé des femmes est en jeu, RoseUp est au rendez-vous !

Le 12 novembre dernier, RoseUp Association a été reçue au Sénat par Mesdames les sénatrices Annick Billon, Sonia de La Provôté ...

3 décembre 2025



Cancer du sein : RoseUp co-signe une tribune pour garantir l'accès aux signatures génomiques

Aux côtés des associations Patients en Réseau (Mon Réseau Cancer du Sein), Europa Donna France, Vivre Comme Avant, Jeune & Rose, ...

10 octobre 2025



Lymphœdème : RoseUp co-signe une tribune pour une meilleure prise en charge

RoseUp se mobilise aux côtés du Dr. Vignes, spécialiste reconnu du lymphœdème, pour obtenir la reconnaissance de cette...

3 octobre 2025



RoseUp
ASSOCIATION

Pour en savoir plus sur les missions de RoseUp

www.rose-up.fr

